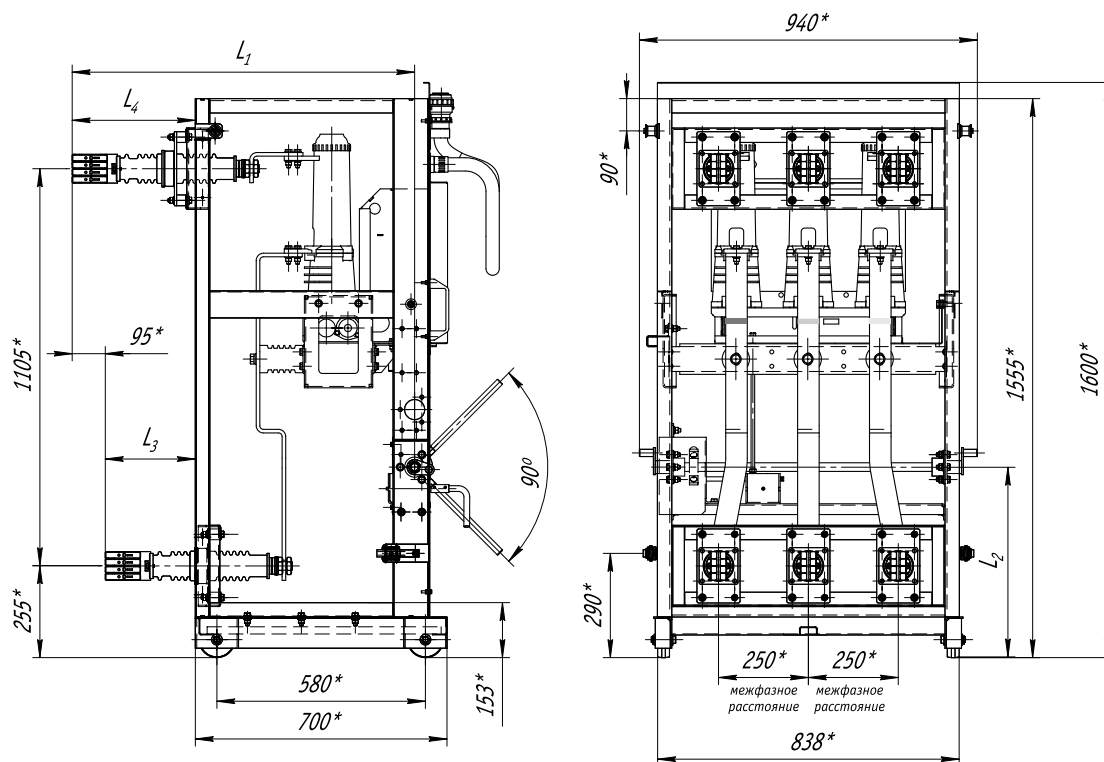


Выкатной элемент для КРУ серии К-6У/К-VIу с ВВУ-СЭЩ-10



Наименование параметра	Значение параметра
Номинальное напряжение, кВ	6(10)
Номинальный ток главных цепей, А	1000; 1600
Номинальный ток отключения, кА	20; 31.5
Тип заменяемого выключателя	масляный

ВЭ	L1, мм	L2, мм	L3, мм	L4, мм
К-VIу	955*	530*	250*	343*
К-6у	930*	690*	225*	318*



* Размеры для справок