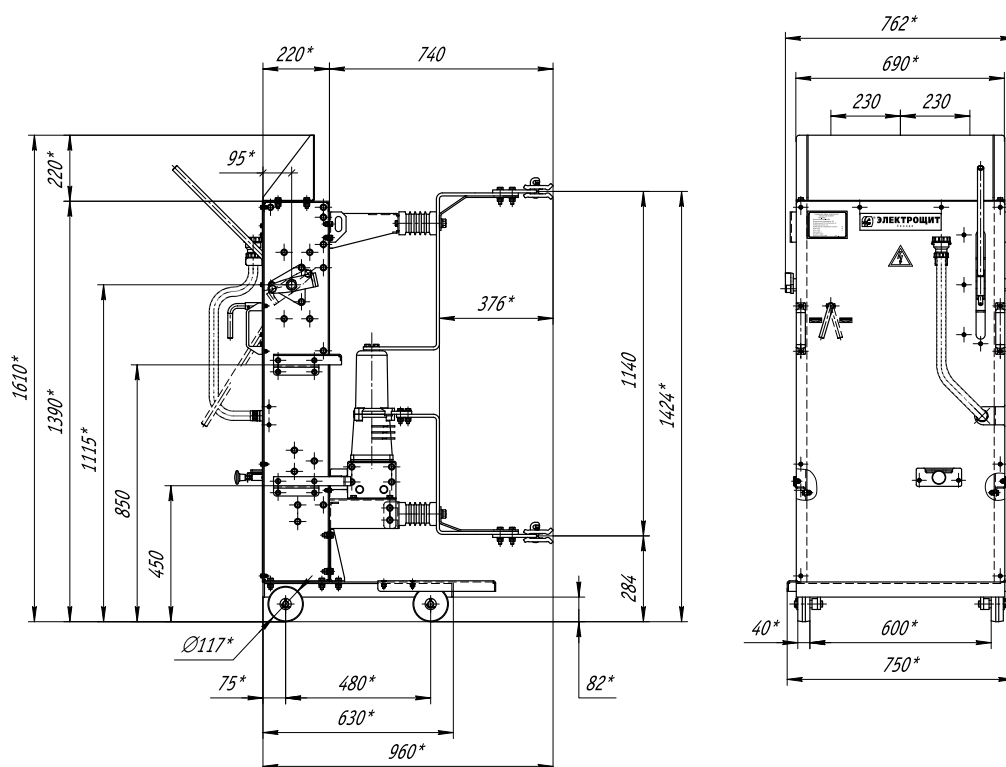


## Выкатной элемент для КРУ-2-10 (верхний вал доводки) с ВМ-СЭЩ-3-10



Наименование параметра	Значение параметра
Номинальное напряжение, кВ	6 (10)
Номинальный ток главных цепей, А	630; 1000; 1600
Номинальный ток отключения, кА	20; 31.5
Тип заменяемого выключателя	ВМП



\* Размеры для справок